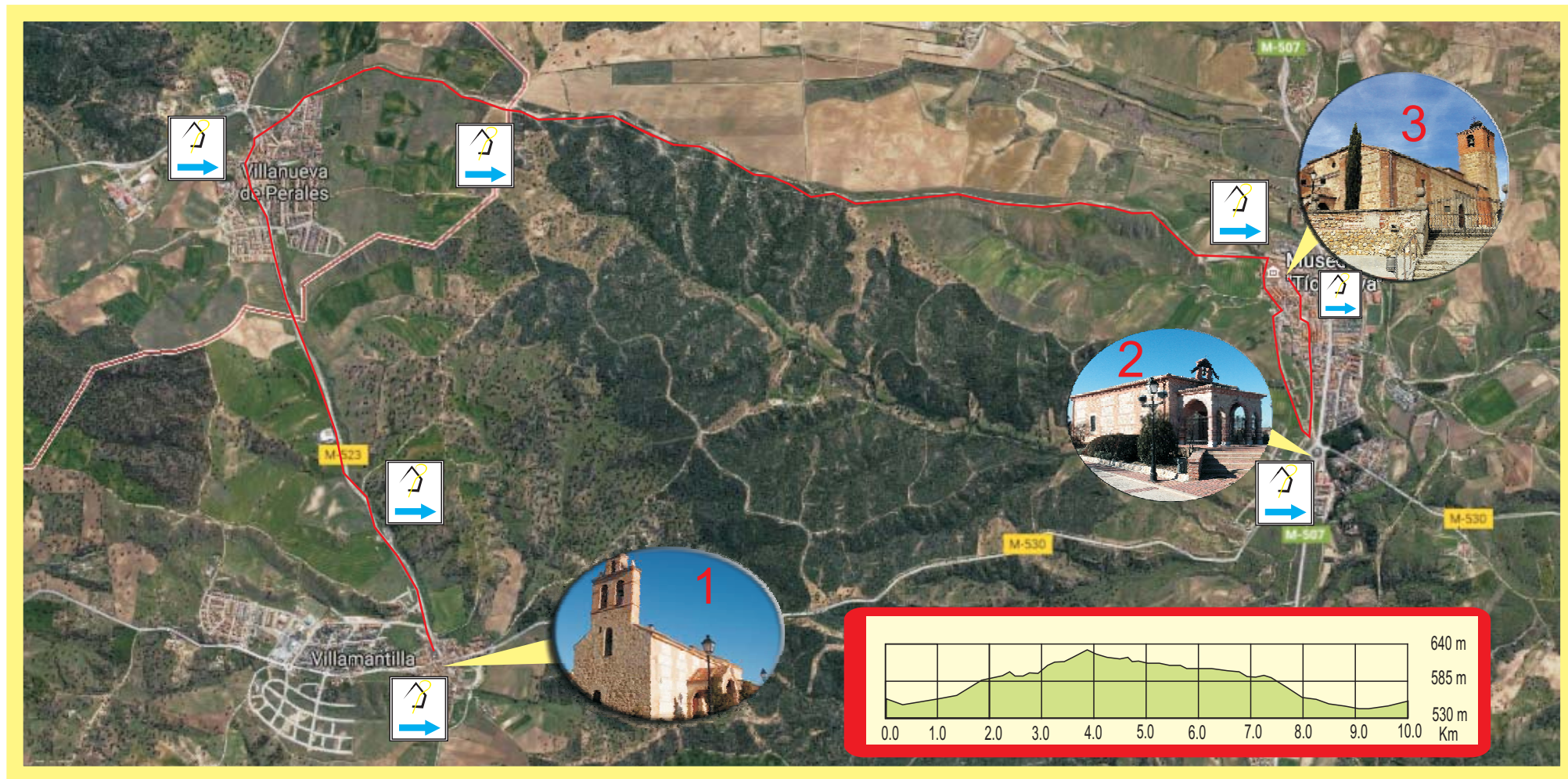


RUTA 2 VILLAMANTILLA-VILLAMANTA 10 Km



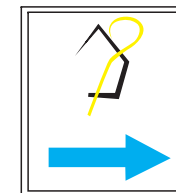
PUNTOS DE SELLADO OBLIGATORIO EN LA RUTA

- 1.- Iglesia San Miguel Arcangel
- 2.- Ermita Ntra. Sra. Virgen del Socorro
- 3.- Iglesia Sta. Catalina de Alejandria

RUTA RECOMENDADA PARA REALIZAR



TIPO DE SEÑALIZACIÓN



RUTA 2

Salida desde la Parroquia de S. Miguel Arcángel hacia la M-523 dirección Villanueva de Perales y usaremos el andadero situado en el margen derecho de la carretera hasta el parque que nos da la bienvenida a la localidad Peraleña y continuaremos por la M-523 hasta la Parroquia Inmaculada Concepción (Km 2,5).

Avandonamos la Parroquia Inmaculada Concepción hacia c/Ote hasta encontrarnos con la pista de tierra de la Cañada Real Segoviana donde a 320 m de la citada Parroquia, la pista se divide en dos y cogéremos la de la derecha.

Alrededor del 1,6 Km, después de un breve repecho hacemos cumbre y nos reciben con paciencia unos bancos estratégicamente colocados y despedimos con la vista el casco urbano de Villanueva de la Cañada. Después de un trago de agua cogéremos el camino de la derecha recorriendo sin desviarnos el trayecto de dicha Real Cañada desde hasta Villamanta.

El camino transcurre en sus alrededor de 5 km con una gran mancha a la derecha de encinas y monte bajo perteneciente a la Finca Valdeciervos y a la izquierda viñas hasta el Km 5,7 donde dejamos a mano izquierda el camino de la finca La Cornatilla.

Continuamos todo recto por el histórico trazado trashumante hasta divisar a lo lejos a la derecha el núcleo urbano destino.

Al entrar en Villamanta (7,9 Km) el camino de tierra se convierte en hormigón a la altura del cementerio municipal y nos desviamos en la primera calle a la derecha, c/ del caño avanzar unos 300 m y girar a la derecha hacia c/ camino de las cruces, pasando sobre un pequeño puente con un arroyo soterrado.

Al final de la calle, ya con dirección saliente del núcleo urbano, alcanzamos la ermita de Ntra. Sra Virgen del Socorro donde sellaremos la acreditación.

Una vez llegados a la ermita, el camino ya es completamente urbano y transcurre por la cuesta del Pso. de la ermita hasta c/ S.Blas, Plaza Rey Juan Carlos y c/ José García Nuñez al final de la misma se encuentra la hermosa Iglesia de Sta. Catalina de Alejandria, virgen y mártir y la ansiada Puerta Santa (Km 10)

Solo te queda llenar de gozo tu alma y disfrutar de la hospitalidad de los villamanteños.

No dejes de visitar la fantástica iglesia de Sta. Catalina de Alejandria virgen y mártir (XVI), las famosas reliquias que alberga y su cripta de S. Dámaso, el mas ilustre vecino del pueblo.

COMO LLEGAR A VILLAMANTA

En coche

- A5 salida 32 y tomar carretera M-600 y después M-507

En transporte público

- Autobuses el Gato con salida desde Principe Pio o desde Alcorcón Central y Móstoles

RESERVAS

Tlf: 618 02 98 15

Mail:villamantajubilar@gmail.com

MAS INFORMACIÓN

Visitas Guiadas a Museo Casa Tio Brevia 918136001

Web:

<https://jubilarvillamanta.wordpress.com/>

Facebook:

@JubileoVillamanteño

Se ruega ponerse en contacto con la organización por cualquiera de los medios anteriormente indicados para poder prestar la mejor de las atenciones al peregrino



Villamanta
del 29 de Enero de 2017
al 3 de febrero del 2018

ruta 2 de peregrinación
VILLAMANTILLA-VILLAMANTA

