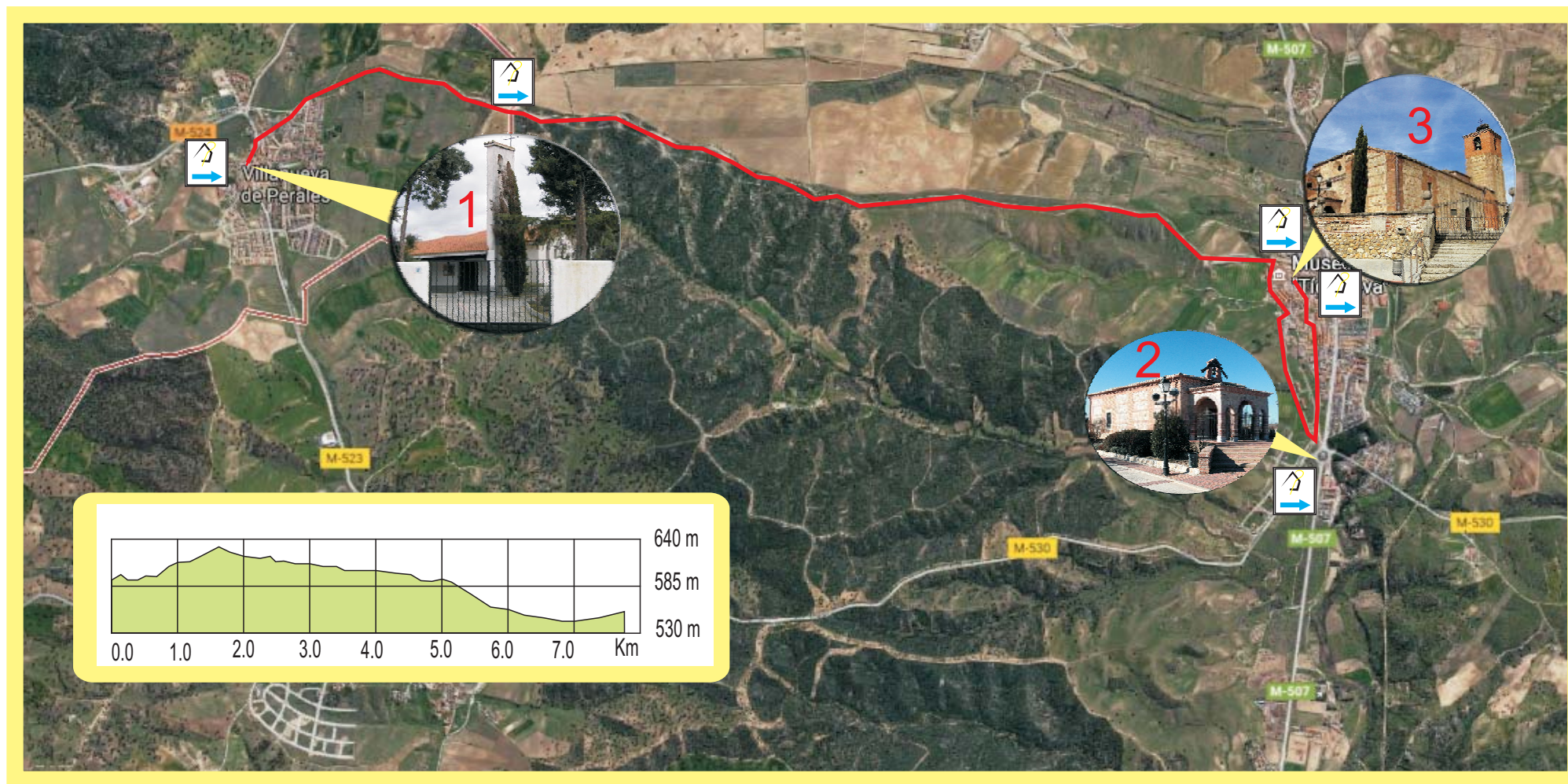


# RUTA 3 VILLANUEVA DE PERALES-VILLAMANTA 7,6 Km



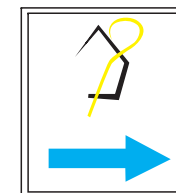
## PUNTOS DE SELLADO OBLIGATORIO EN LA RUTA

- 1.- Iglesia Inmaculada Concepción
- 2.- Ermita Ntra. Sra. Virgen del Socorro
- 3.- Iglesia Sta. Catalina de Alejandría

## RUTA RECOMENDADA PARA REALIZAR



## TIPO DE SEÑALIZACIÓN



## ruta 3

- Salida de la Parroquia Inmaculada Concepción hacia c/Ote hasta encontrarnos con la pista de tierra de la Cañada Real Segoviana donde a 320 m del punto de partida la pista se divide en dos y cogéremos la de la derecha.

Alrededor del 1,6 Km, después de un breve repecho hacemos cumbre y nos reciben con paciencia unos bancos estratégicamente colocados y despedimos con la vista el casco urbano de Villanueva de la Cañada. Después de un trago de agua cogéremos el camino de la derecha recorriendo sin desviarnos el trayecto de dicha Real Cañada desde hasta Villamanta.

El camino transcurre en sus alrededores de 5 km con una gran mancha a la derecha de encinas y monte bajo perteneciente a la Finca Valdeciervos y a la izquierda viñas hasta el Km 3,2 donde dejamos a mano izquierda el camino de la finca La Cornatilla.

Continuamos todo recto por el histórico trazado trashumante hasta divisar a lo lejos a la derecha el núcleo urbano destino.

Al entrar en Villamanta ( 5,4 Km) el camino de tierra se convierte en hormigón a la altura del cementerio municipal y nos desviamos en la primera calle a la derecha, c/ del caño avanzar unos 300 m y girar a la derecha hacia c/ camino de las cruces, pasando sobre un pequeño puente con un arroyo soterrado.

Al final de la calle, ya con dirección saliente del núcleo urbano, alcanzamos la ermita de Ntra. Sra Virgen del Socorro donde sellaremos la acreditación.

Una vez llegados a la ermita, el camino ya es completamente urbano y transcurre por la cuesta del Pso. de la ermita hasta c/ S.Blas, Plaza Rey Juan Carlos y c/ José García Nuñez al final de la misma se encuentra la hermosa Iglesia de Sta. Catalina de Alejandria, virgen y mártir y la ansiada Puerta Santa ( Km 7,6)

Solo te queda llenar de gozo tu alma y disfrutar de la hospitalidad de los villamanteños.

No dejes de visitar la fantástica iglesia de Sta. Catalina de Alejandria virgen y mártir (XVI), las famosas reliquias que alberga y su cripta de S. Dámaso, el mas ilustre vecino del pueblo.

## COMO LLEGAR A VILLAMANTA

### En coche

- A5 salida 32 y tomar carretera M-600 y después M-507

### En transporte público

- Autobuses el Gato con salida desde Príncipe Pio o desde Alcorcón Central y Móstoles

## RESERVAS

Tlf: 618 02 98 15

Mail:villamantajubilar@gmail.com

## MAS INFORMACIÓN

Visitas Guiadas a Museo Casa Tio Brevia 918136001

### Web:

<https://jubilarvillamanta.wordpress.com/>

### Facebook:

@JubileoVillamanteño

Se ruega ponerse en contacto con la organización por cualquiera de los medios anteriormente indicados para poder prestar la mejor de las atenciones al peregrino



**Villamanta**  
**del 29 de Enero de 2017**  
**al 3 de febrero del 2018**

**ruta 3 DE PEREGRINACIÓN**  
**VILLANUEVA DE PERALES-VILLAMANTA**

